

Karlovarské městské divadlo, o.p.s.



VÝROČNÍ ZPRÁVA

rok 2010





OBSAH	1
SLOVO ŘEDITELKY KARLOVARSKÉHO MĚSTSKÉHO DIVADLA, O.P.S.	2
ZÁKLADNÍ ÚDAJE KARLOVARSKÉHO MĚSTSKÉHO DIVADLA, O.P.S.	3
NÁVŠTĚVNOST KARLOVARSKÉHO MĚSTSKÉHO DIVADLA, O.P.S.	4
CENY VSTUPNÉHO	5
INFORMAČNÍ PORTÁL	6
EDIČNÍ ČINNOST	7
SPOLUPRÁCE S PARTNERY, REKLAMNÍ ČINNOST	8
ÚČETNÍ ZÁVĚRKA SPOLEČNOSTI KARLOVARSKÉHO MĚSTSKÉHO DIVADLA, O.P.S.	9 - 24
I. ROZVAHA	10 - 13
II. VÝKAZ ZISKU A ZTRÁTY	14 - 16
III. PŘÍLOHA K ÚČETNÍ ZÁVĚRCE	17 - 24
ZPRÁVA AUDITORA O OVĚŘENÍ VÝROČNÍ ZPRÁVY	25
ZPRÁVA NEZÁVISLÉHO AUDITORA O OVĚŘENÍ ÚČETNÍ ZÁVĚRKY	26 - 27
VÝPIS Z USNESENÍ DOZORČÍ RADY KARLOVARSKÉHO MĚSTSKÉHO DIVADLA, O.P.S.	28
VÝPIS Z USNESENÍ SPRÁVNÍ RADY KARLOVARSKÉHO MĚSTSKÉHO DIVADLA, O.P.S.	28



Vážené dámy, vážení pánové,

Dovolte mi, abych se s Vámi podělila o radost z úspěchů naší obecně prospěšné společnosti Karlovarské městské divadlo v minulém roce 2010. V nelehké době se nám podařilo udržovat velmi solidní návštěvnosti a dokonce dále zvýšit celkový počet představení i jejich diváků. Přes nesporný fakt, že veřejnost se chce v divadle především pobavit, přísně hlídáme i uměleckou úroveň inscenací. S příznivým ohlasem veřejnosti i médií jsme uspořádali první ročník divadelního festivalu BEST FEST, který je určen skutečně náročnému publiku a odstartovali tak zcela novou tradici. Doufám, že její rozsah i význam bude stále větší...

Velmi ráda bych zdůraznila, že skutečně plnohodnotně dodržujeme poslání obecně prospěšné společnosti. Naše instituce, jakkoliv na první pohled působí, že je určena jen vyvoleným, myslí na všechny sociální skupiny obyvatelstva, vždyť studentům a seniorům nabízíme vstupenky za polovinu a vozíčkářům, či nevidomým, dokonce zdarma. Velmi příjemný je také fakt, že vstupenky do našeho divadla bývají často využívány jako dárek. Komfort při možnosti objednat lístky přes internet loni ještě zvýšila možnost tzv. E vstupenky, kterou si již vytisknete doma. Nelze se tedy divit, že diváci využívají náš webový portál stále více a že je velmi oblíbený.

Všechny podrobné informace a fakta o minulé sezóně najdete v naší výroční zprávě, kterou jsme zpracovali co nejpřehledněji.

S potěšením tedy konstatuji, že Karlovarské městské divadlo se stalo nejvýznamnější uměleckou institucí nejen v našem městě, ale i celém regionu. Vám všem děkujeme za stálý zájem a těšíme se na Vás v našem divadelním svatostánku.

DANA NEUMANNOVÁ

ředitelka

Karlovarské městské divadlo, o.p.s.

Název: KARLOVARSKÉ MĚSTSKÉ DIVADLO, o.p.s.

Sídlo: Moskevská 2035/21, 361 20 Karlovy Vary

Telefon: 353 225 621

Fax: 353 225 744

E-mail: reditel@karlovarskedivadlo.cz

Http: www.karlovarskedivadlo.cz

Založení: 4. 12. 2008

IČ: 28041241

DIČ: CZ28041241

Bankovní spojení: Československá obchodní banka, a.s. Karlovy Vary
č.ú. 225453019

Řídící normy: Zakladatelská listina obecně prospěšné společnosti
Statut obecně prospěšné společnosti
Usnesení Správní rady
Vnitropodnikové směrnice

Statutární orgány

Správní rada

Předseda: Jaroslav Zach

Členové: Ing. Petr Kulhánek
Mgr. Vladimír Hůrka
Jan Balek
PhDr. Kamila Bešťáková
Hana Havlová

Dozorčí rada

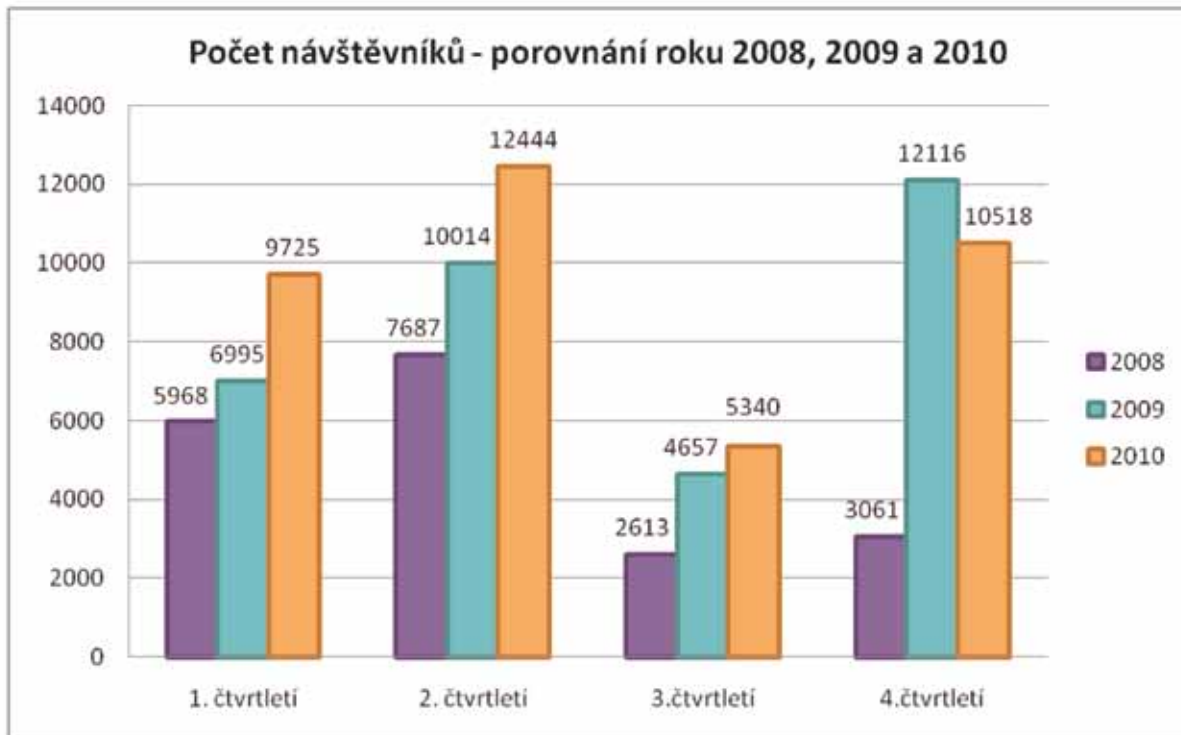
Předseda: Dagmar Laubová

Členové: Jiří Dietz
Ing. Milan Hynek

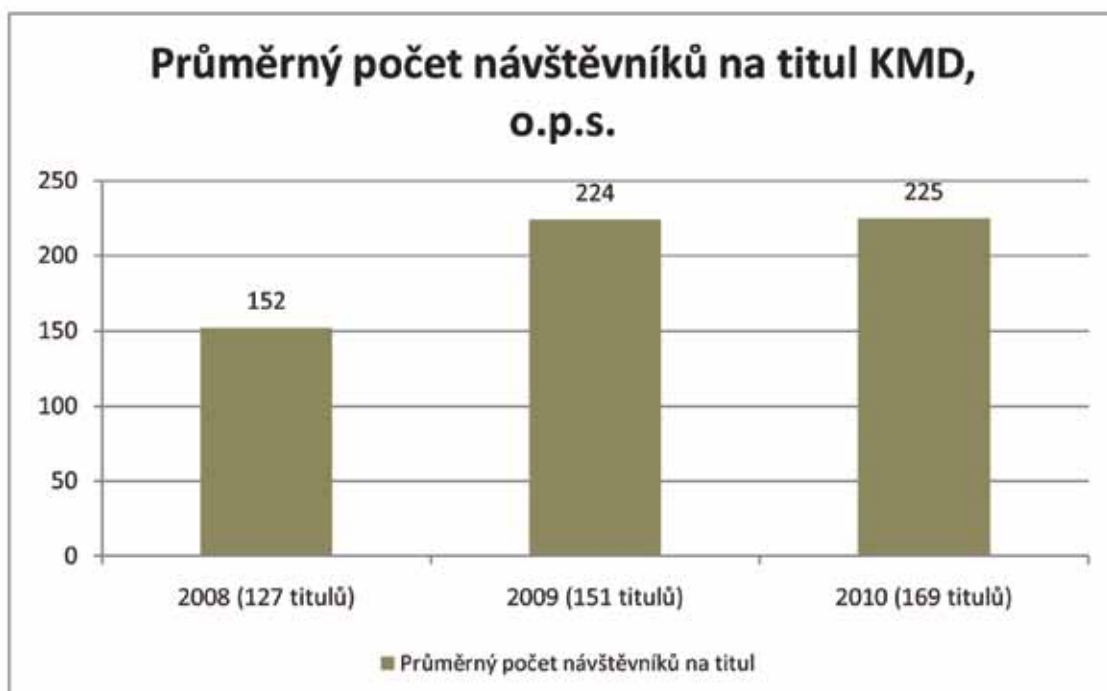
Ředitelka: Dana Neumannová

Návštěvnost Karlovarského městského divadla, o.p.s. v roce 2010 a porovnání návštěvnosti s rokem 2008, 2009

- celkem uvedeno titulů v roce 2008: 127
- celkem uvedeno titulů v roce 2009: 151
- celkem uvedeno titulů v roce 2010: 169



Počet návštěvníků – porovnání roků 2008 - 2010		
2008	2009	2010
19 329	33 782	38 027



CENY VSTUPNÉHO



- ceny vstupného v roce 2010 zůstaly na stejné úrovni jako v roce 2009

- kategorie zákazníků
 - a) ZTP 50% sleva (celý sál)
 - b) SENIOR 50% sleva (od II. cenové kategorie)
 - c) STUDENT 50% sleva (od II. cenové kategorie)
 - d) VOZÍČKÁŘ 100% sleva
 - e) NEVIDOMÍ 100% sleva

- **kuponové předplatné:**
Divák může získat až 20% slevu na jednu vstupenku (množstevní sleva).

rok 2009 (prodáno)
 - 522 ks - slevové předplatné
 - 102 ks - dárkové poukazy
rok 2010 (prodáno)
 - 330 ks - slevové předplatné
 - 127 ks - dárkové poukazy

- v roce 2010 byla zavedena **eVstupenka** (divák si může vstupenku vytisknout doma na své tiskárně)

Karlovarské městské divadlo, o.p.s. uvedlo koncem roku 2008 do provozu informační portál provozovaný na doméně **www.karlovarske-divadlo.cz**.

Portál je zaměřen na potřeby návštěvníků divadla.
Nabízí také on-line rezervování a prodej vstupenek.
Divadelní program je zde v německé a ruské mutaci.

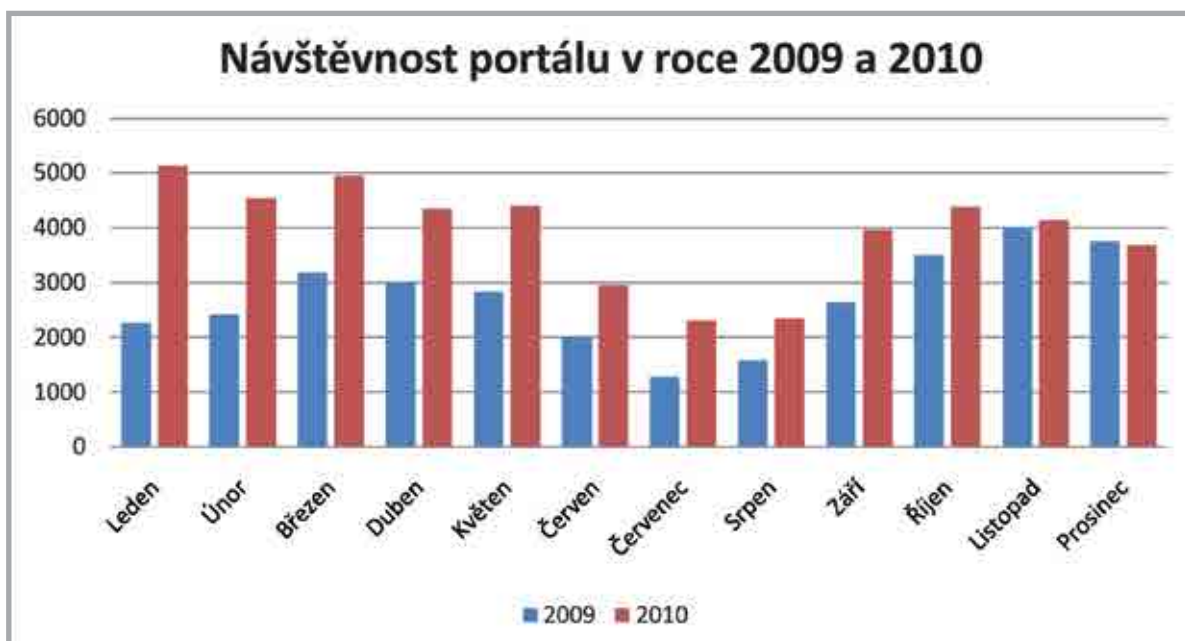
Přehled návštěvnosti portálu:

2009

- celkem 32 541 návštěv portálu
- 221 207 zobrazených stránek

2010

- celkem 47 189 návštěv portálu
- 365 945 zobrazených stránek



EDIČNÍ ČINNOST

Karlovarské městské divadlo, o.p.s. vydává měsíčně zpravodaje české a cizojazyčné (ruština, angličtina a němčina) v počtu 10 000 ks.



SPOLUPRÁCE S PARTNERY, REKLAMNÍ ČINNOST

Karlovarské městské divadlo, o.p.s. spolupracuje s těmito institucemi a partnery:



Karlovarské městské divadlo, o.p.s. se podílí na různých kulturně společenských akcích, například na Zahájení lázeňské sezóny nebo Mezinárodním filmovém festivalu.





ÚČETNÍ ZÁVĚRKA SPOLEČNOSTI ZA OBDOBÍ OD 1.1.2010 DO 31.12.2010

Účetní závěrka byla ověřena auditorem.
Vyjádření auditora je součástí této výroční zprávy.

Účetní závěrku tvoří:

- I. Rozvaha**
- II. Výkaz zisku a ztráty**
- III. Příloha k účetní závěrce**

ÚČETNÍ ZÁVĚRKA SPOLEČNOSTI - I. ROZVAHA

I. Rozvaha

ROZVAHA (BALANCE)

Zpracováno v souladu s vyhláškou
č. 504/2002 Sb. ve znění
pozdějších předpisů

k 31.12.2010
(v celých tis. Kč)

Název účetní jednotky

Karlovarské městské divadlo

o.p.s.

Moskevská 2035/21

361 20 Karlovy Vary

IČO
28041241

AKTIVA

a		b	1	2
A		Číslo řádku	Stav k prvnímu dni účetního období	Stav k poslednímu dni účetního období
A	Dlouhodobý majetek ř. 09 + 20 + 28 - 40	1	64	39
I.	Nehmotné výsledky výzkumu a vývoje (012)	2		
Dlouhodobý nehmotný majetek	Software (013)	3	74	74
	Ocenitelná práva (014)	4		
	Drobný dlouhodobý nehmotný majetek (018)	5		
	Ostatní dlouhodobý nehmotný majetek (019)	6		
	Nedokončený dlouhodobý nehmotný majetek (041)	7		
	Poskytnuté zálohy na dlouhodobý nehmotný majetek (051)	8		
	Součet ř. 2 až 8	9	74	74
II.	Pozemky (031)	10		
Dlouhodobý hmotný majetek	Umělecká díla, předměty a sbírky (032)	11		
	Stavby (021)	12		
	Samostatné movité věci a soubory movitých věcí (022)	13		
	Pěstítkelské celky trvalých porostů (025)	14		
	Základní stádo a tažná zvířata (026)	15		
	Drobný dlouhodobý hmotný majetek (028)	16		
	Ostatní dlouhodobý hmotný majetek (029)	17		
	Nedokončený dlouhodobý hmotný majetek (042)	18		
	Poskytnuté zálohy na dlouhodobý hmotný majetek (052)	19		
	Součet ř. 10 až 19	20	0	0
III.	Podíly v ovládaných a řízených osobách (061)	21		
Dlouhodobý finanční majetek	Podíly v osobách pod podstatným vlivem (062)	22		
	Dluhové cenné papíry držené do splatnosti (063)	23		
	Půjčky organizačním složkám (066)	24		
	Ostatní dlouhodobé půjčky (067)	25		
	Ostatní dlouhodobý finanční majetek (069)	26		
	Pořizovaný dlouhodobý finanční majetek (043)	27		
	Součet ř. 21 až 27	28	0	0

ÚČETNÍ ZÁVĚRKA SPOLEČNOSTI - I. ROZVAHA

		Číslo řádku	Stav k prvnímu dni účetního období	Stav k poslednímu dni účetního období
a		b	1	2
IV. Oprávký k dlouhodobému majetku	Oprávký k nehmotným výsledkům výzkumu a vývoje (072)	29		
	Oprávký k softwaru (073)	30	10	35
	Oprávký k ocenitelným právům (074)	31		
	Oprávký k drobnému dlouhodobému nehmotnému majetku (078)	32		
	Oprávký k ostatnímu dlouhodobému nehmotnému majetku (079)	33		
	Oprávký k stavbám (081)	34		
	Oprávký k samostatným movitým věcem a souborům movitých věcí (082)	35		
	Oprávký k pěstitelským celkům trvalých porostů (085)	36		
	Oprávký k základnímu stádu a tažným zvířatům (086)	37		
	Oprávký k drobnému dlouhodobému hmotnému majetku (088)	38		
	Oprávký k ostatnímu dlouhodobému hmotnému majetku (089)	39		
	Součet ř. 29 až 39		40	10
B.	Krátkodobý majetek ř. 51 + 71 + 80 + 84	41	2 993	2 067
I. Zásoby	Materiál na skladě (112)	42	471	233
	Materiál na cestě (119)	43		
	Nedokončená výroba (121)	44		
	Polotovary vlastní výroby (122)	45		
	Výrobky (123)	46		
	Zvířata (124)	47		
	Zboží na skladě a v prodejnách (132)	48		
	Zboží na cestě (139)	49		
	Poskytnuté zálohy na zásoby (314)	50		
Součet ř. 42 až 50		51	471	233
II. Pohledávky	Odběratelé (311)	52	267	215
	Směnky k inkasu (312)	53		
	Pohledávky za eskontované cenné papíry (313)	54		
	Poskytnuté provozní zálohy (314-ř.50)	55	252	378
	Ostatní pohledávky (315)	56		
	Pohledávky za zaměstnanci (335)	57		
	Pohledávky za institucemi sociálního zabezpečení a veřejného zdravotního pojištění (336)	58		
	Daň z příjmů (341)	59		
	Ostatní přímé daně (342)	60		
	Daň z přidané hodnoty (343)	61		
	Ostatní daně a poplatky (345)	62		
	Nároky na dotace a ostatní zúčtování se st.rozpočtem (346)	63		
	Nároky na dotace a ostatní zúčtování s rozpočtem ÚSC (348)	64		

ÚČETNÍ ZÁVĚRKA SPOLEČNOSTI - I. ROZVAHA

		Číslo řádku	Stav k prvnímu dni účetního období	Stav k poslednímu dni účetního období
a		b	1	2
II. Pohledávky	Pohledávky za účastníky sdružení (358)	65		
	Pohledávky z pevných termínových operací a opcí (373)	66		
	Pohledávky z vydaných dluhopisů (375)	67		
	Jiné pohledávky (378)	68	323	246
	Dohadné účty aktivní (388)	69		
	Opravná položka k pohledávkám (391)	70		
Součet ř. 52 až 69 minus 70		71	842	839
III. Krátkodobý finanční majetek	Pokladna (211)	72	21	50
	Ceniny (213)	73		
	Bankovní účty (221)	74	1 495	769
	Majetkové cenné papíry k obchodování (251)	75		
	Dluhové cenné papíry k obchodování (253)	76		
	Ostatní cenné papíry (256)	77		
	Požizovaný krátkodobý finanční majetek (259)	78		
	Peníze na cestě (+/-261)	79	4	4
Součet ř. 72 až 79		80	1 520	823
IV. Jiná aktiva celkem	Náklady příštích období (381)	81	160	172
	Příjmy příštích období (385)	82		
	Kursově rozdíly aktivní (386)	83		
Součet ř. 81 až 83		84	160	172
ÚHRN AKTIV		ř. 1+41	3 057	2 106
Kontrolní číslo		ř. 1 až 83	12 268	8 564

ÚČETNÍ ZÁVĚRKA SPOLEČNOSTI - I. ROZVAHA

PASIVA		Číslo řádku	Stav k prvnímu dni účetního období	Stav k poslednímu dni účetního období
c		d	3	4
A.	Vlastní zdroje č.90 + 94	86	134	-777
1.	Vlastní jmění (901)	87		
Jmění	Fondy (911)	88		134
	Oceňovací rozdíly z přecenění finančního majetku a závazků (921)	89		
	Součet ř. 87 až 89	90	0	134
2.	Účet výsledku hospodářství (+/-963)	91	X	-911
Výsledek hospodářství	Výsledek hospodářství ve schvalovacím řízení (+/-931)	92	134	X
	Nerozdělený zisk, neuhrazená ztráta min. let (+/-932)	93		
	Součet ř. 91 až 93	94	134	-911
B.	Cizí zdroje ř.96 + 104 + 128 + 132	95	2 923	2 883
1.	Rezervy (941)	96		
2.	Dlouhodobé bankovní úvěry (953)	97		
Dlouhodobé závazky	Vydané dluhopisy (953)	98		
	Závazky z pronájmu (954)	99		
	Přijaté dlouhodobé zálohy (955)	100		
	Dlouhodobé směnky k úhradě (958)	101		
	Dohadné účty pasivní (389)	102		
	Ostatní dlouhodobé závazky (959)	103	1 000	
	Součet ř. 97 až 103	104	1 000	0
3.	Dodavatelé (321)	105	557	1 244
Krátkodobé závazky	Směnky k úhradě (322)	106		
	Přijaté zálohy (324)	107		
	Ostatní závazky (325)	108		
	Zaměstnanci (331)	109	316	345
	Ostatní závazky vůči zaměstnancům (333)	110	1	
	Závazky ze sociálního zabezpečení a zdr.pojištění (336)	111	173	196
	Daň z příjmů (341)	112	33	65
	Ostatní přímé daně (342)	113	36	44
	Daň z přidané hodnoty (343)	114		74
	Ostatní daně a poplatky (345)	115		
	Závazky ze vztahu ke státnímu rozpočtu (346)	116		
	Závazky ze vztahu k rozp.orgánů uzem.sam.celků (348)	117		
	Závazky z upsaných nespł.cenných papírů a vkladů (367)	118		
	Závazky k účastníkům sdružení (368)	119		
	Závazky z pevných termínových operací a opcí (373)	120		
	Jiné závazky (379)	121	48	10
	Krátkodobé bankovní úvěry (231)	122		
	Eskontní úvěry (232)	123		
	Vydané krátkodobé dluhopisy (241)	124		
	Vlastní dluhopisy (255)	125		
	Dohadné účty pasivní (389)	126	171	93
	Ostatní krátkodobé finanční výpomoci (379)	127		
	Součet ř.105 až 127	128	1 335	2 071
5.	Výdaje příštích období (383)	129	526	684
Jiná pasiva	Výnosy příštích období (384)	130	62	128
	Kursově rozdíly pasivní (387)	131		
	Součet ř. 129 až 131	132	588	812
	ÚHRN PASIV ř.86 + 95	133	3 057	2 106
	Kontrolní číslo (ř.86 až 133)	998	12 228	8 424

ÚČETNÍ ZÁVĚRKA SPOLEČNOSTI - II. VÝKAZ ZISKU A ZTRÁTY

II. Výkaz zisku a ztráty

VÝKAZ ZISKU A ZTRÁTY

k 31.12.2010

(v celých tis. Kč)

Zpracováno v souladu s vyhláškou
č. 504/2002 Sb. ve znění
pozdějších předpisů

Název účetní jednotky

Karlovarské městské divadlo

o.p.s.

Moskevská 2035/21

361 20 Karlovy Vary

0

IČO

28041241

Číslo účtu	Název ukazatele	Číslo řádku	Činnosti			
			hlavní	hospodářská		celkem
			5	6	7	8
A. NÁKLADY						
I. Spotřebované nákupy celkem			4 052	301	0	4 352
501	Spotřeba materiálu	1	2 052	170		2 222
502	Spotřeba energie	2	873	56		929
503	Spotřeba ostatních neskladovatelných dodávek	3	1 127	74		1 201
504	Prodané zboží	4				0
II. Služby celkem			18 844	197	0	19 042
511	Opravy a udržování	5	168	14		182
512	Cestovné	6	95	6		102
513	Náklady na reprezentaci	7	10			10
518	Ostatní služby	8	18 571	177		18 748
III. Osobní náklady celkem			6 912	660	0	7 572
521	Mzdové náklady	9	5 040	536		5 576
524	Zákonné sociální pojištění	10	1 692	112		1 804
525	Ostatní sociální pojištění	11				0
527	Zákonné sociální náklady	12	177	12		189
528	Ostatní sociální náklady	13	3			3
IV. Daně a poplatky celkem			23	63	0	87
531	Daň silniční	14	5	0		6
532	Daň z nemovitostí	15				0
538	Ostatní daně a poplatky	16	18	63		81
V. Ostatní náklady celkem			142	4	0	146
541	Smluvní pokuty a úroky z prodlení	17				0
542	Ostatní pokuty a penále	18				0
543	Odpis nedobytné pohledávky	19				0
544	Úroky	20	15			15
545	Kurové ztráty	21				0
546	Dary	22				0
548	Manka a škody	23				0
549	Jiné ostatní náklady	24	127	4		131

ÚČETNÍ ZÁVĚRKA SPOLEČNOSTI - II. VÝKAZ ZISKU A ZTRÁTY

Číslo účtu	Název ukazatele	Číslo řádku	Činnosti			
			hlavní	hospodářská		celkem
			5	6	7	8
VI. Odpisy, prodaný majetek, tvorba rezerv a opravných položek celkem			23	1	0	25
551	Odpisy dlouhodobého nehmotného a hmotného majetku	25	23	1		25
552	Zůstatková cena prodaného dlouhodobého nehmotného a hmotného majetku	26				0
553	Prodané cenné papíry a podíly	27				0
554	Prodaný materiál	28				0
556	Tvorba rezerv	29				0
559	Tvorba opravných položek	30				0
VII. Poskytnuté příspěvky celkem			0	0	0	0
581	Poskytnuté příspěvky zúčtované mezi organizačními složkami	31				0
582	Poskytnuté členské příspěvky	32				0
VIII. Daň z příjmů celkem celkem			0	0	0	0
595	Dodatečné odvody daně z příjmů	33				0
Účtová třída 5 celkem (řádek 1 až 33)			29 997	1 227	0	31 223

B. VÝNOSY						
I. Tržby za vlastní výkony a za zboží celkem			14 361	1 867	0	16 228
601	Tržby za vlastní výroby	1				0
602	Tržby z prodeje služeb	2	14 361	1 867		16 228
604	Tržby za prodané zboží	3				0
II. Změna stavu vnitroorganizačních zásob celkem			0	0	0	0
611	Změna stavu zásob nedokončené výroby	4				0
612	Změna stavu zásob polotovarů	5				0
613	Změna stavu zásob výrobků	6				0
614	Změna stavu zvířat	7				0
III. Aktivace celkem			0	0	0	0
621	Aktivace materiálu a zboží	8				0
622	Aktivace vnitroorganizačních služeb	9				0
623	Aktivace dlouhodobého nehmotného majetku	10				0
624	Aktivace dlouhodobého hmotného majetku	11				0
IV. Ostatní výnosy celkem			48	0	0	48
641	Smluvní pokuty a úroky z prodlení	12				0
642	Ostatní pokuty a penále	13				0
643	Platby za odepsané pohledávky	14				0
644	Úroky	15	48			48
645	Kursově zisky	16				0
648	Zúčtování fondů	17				0
649	Jiné ostatní výnosy	18				0

ÚČETNÍ ZÁVĚRKA SPOLEČNOSTI - II. VÝKAZ ZISKU A ZTRÁTY

Číslo účtu	Název ukazatele	Číslo řádku	Činnosti			
			hlavní	hospodářská		celkem
			5	6	7	8
V. Tržby z prodeje majetku, zúčtování rezerv a opravných položek celkem			0	0	0	0
652	Tržby z prodeje dlouhodobého nehmotného a hmotného majetku	19				0
653	Tržby z prodeje cenných papírů a podílů	20				0
654	Tržby z prodeje materiálu	21				0
655	Výnosy z krátkodobého finančního majetku	22				0
656	Zúčtování rezerv	23				0
657	Výnosy z dlouhodobého finančního majetku	24				0
659	Zúčtování opravných položek	25				0
VI. Přijaté příspěvky celkem			0	0	0	0
681	Přijaté příspěvky zúčtované mezi organizačními složkami	26				0
684	Přijaté příspěvky (dary)	27				0
684	Přijaté členské příspěvky	28				0
VII. Provozní dotace celkem			14 100	0	0	14 100
691	Provozní dotace	29	14 100			14 100
Účtová třída 6 celkem (řádek 1 až 29)			28 509	1 867	0	30 376
C. VÝSLEDEK HOSPODAŘENÍ PŘED ZDANĚNÍM			-1 487	640	0	-847
591	Daň z příjmů	65		65	0	65
D. VÝSLEDEK HOSPODAŘENÍ PO ZDANĚNÍM			-1 487	576	0	-911
Kontrolní číslo		999	109 629	5 298	0	114 927

III. Příloha k účetní závěrce

(za období od 1.1.2010 do 31.12.2010)

ve znění § 30 vyhlášky 504/2002 Sb., ve znění pozdějších předpisů, pro účetní jednotky, u kterých hlavním předmětem činnosti není podnikání

1. Popis účetní jednotky

Název: Karlovarské městské divadlo, o.p.s.
Právní forma: obecně prospěšná společnost
zapsaná v rejstříku obecně prospěšných společností
vedeného Krajským soudem v Plzni oddíl O, vložka 127
Den vzniku společnosti: 4. 12. 2008
Sídlo: Moskevská 2035/21, Karlovy Vary 360 01
IČ: 28041241
DIČ: CZ28041241

1.1. Zakladatel společnosti

Město Karlovy Vary, Moskevská 2035/21, PSČ 361 20, Identifikační číslo 002 54 657

1.2. Řídící orgány společnosti k 31.12.2010

Správní rada:

Předseda: Jaroslav Zach, RČ: 580521/0048, Moskevská 1232/15, 360 01 Karlovy Vary
Ivan Šendera, RČ: 400705/092, Západní 1725/54, 360 01 Karlovy Vary
- odvolán Radou města 19. 3. 2010
Členové: Ing. Petr Kulhánek, RČ: 710414/1913, Terezínská 228/10, 360 07 Karlovy Vary
- jmenován členem správní rady 16. 11. 2010
Jan Balek, RČ: 740731/3375, Nová Louka 296/21, 360 01 Karlovy Vary
PhDr. Kamila Bešťáková, RČ: 436109/135, Brigádníků 1405/16, 360 01 Karlovy Vary
Hana Havlová, RČ: 645323/2280, Jateční 2121 - D/423, 360 01 Karlovy Vary
- jmenována členkou správní rady 19.3.2010
Martin Zeman, RČ: 570927/0666, Rosice 60, 360 01 Karlovy Vary - odvolán 16. 11. 2010
Marie Kubátová, RČ: 556120/1239, Moskevská 1514/48, 360 01 Karlovy Vary - odvolaná 19.3.2010

Dozorčí rada:

Předseda: Dagmar Laubová, RČ: 595503/1159, Konečná 893/1, 36001 Karlovy Vary
Členové: Jiří Dietz, RČ: 660112/1296, Vítězná 321/60, 360 01 Karlovy Vary
Milan Hynek, RČ: 650504/1136, Na Kopečku 1017, 360 01 Karlovy Vary

Obecně prospěšnou společnost ve všech věcech zastupuje samostatně předseda správní rady nebo společně alespoň dva členové správní rady.

Ředitel společnosti

Správní rada jmenovala do funkce ředitelky společnosti paní Danu Neumannovou, RČ: 625806/1172, Nám. Emy Destinové 30/4, Karlovy Vary 360 09 a to s účinností od 1. 1. 2009.

Ředitelka zastupuje společnost na základě plné moci ze dne 18. 11. 2008.

1.3. Stručný přehled hlavních a vedlejších činností

Hlavní činnosti společnosti:

Obecně prospěšné služby v kulturní oblasti (divadelní činnost):

- Pořádání a tvorba divadelních představení, jednorázových divadelních projektů a jiných uměleckých projektů
- Podpora všech forem amatérské a zájmové kulturní činnosti
- Zajišťování propagačních materiálů týkajících se činnosti divadla
- Propagace činností souvisejících s plněním obecně prospěšných služeb
- Spolupráce se společenskými vzdělávacími a zájmovými organizacemi, se státními orgány, s vědeckými, uměleckými, hospodářskými i podnikatelskými kruhy, i s jednotlivými občany, jakož i fyzickými a právníckými osobami v zahraničí.

Doplňkové (vedlejší) činnosti organizace

- reklamní činnost a marketing
- pronájem nebytových prostor
- prodej vstupenek na kulturní a sportovní akce jiných organizací

2. Aplikace účetních metod a obecných účetních zásad

Předkládaná účetní závěrka je zpracovaná na základě zákona o účetnictví (zákon 563/91 Sb.), vyhlášky 504/2002 Sb. ve znění pozdějších předpisů a na základě českých účetních standardů č. 401 - 414 pro účetní jednotky, u kterých hlavním předmětem činnosti není podnikání.

Účetní období: 1. 1. 2010 - 31. 12. 2010

Rozvahový den: 31. 12. 2010

2.1. Zpracování účetnictví:

Dodavatelským způsobem na základě uzavřené mandátní smlouvy s obchodní společností KV KONTO s.r.o., 360 01 Karlovy Vary Poštovní 1719/1a, DIČ: 25202481, s využitím účetního programu MRP Slušovice.

2.2. Způsob oceňování, odpisování, účtování

Dlouhodobý hmotný majetek: v příslušném účetním období se nevyskytuje

Dlouhodobý nehmotný majetek: oceněný pořizovací cenou
účetní a daňové odpisy shodné, odepisován v souladu se zákonem č. 586/1992 Sb. ve znění pozdějších předpisů § 32a odst. 4

Drobný hmotný majetek: oceněný pořizovací cenou, s dobou použitelnosti delší než 1 rok a pořizovací cenou nepřevyšující Kč 40 000,--
není považován za dlouhodobý majetek a je účtován přímo do spotřeby, způsob B evidován v knize drobného hmotného majetku

Drobný nehmotný majetek: oceněný pořizovací cenou, s dobou použitelnosti delší než 1 rok a pořizovací cenou menší než Kč 60 000,--
není považován za dlouhodobý majetek a je účtován přímo do nákladů evidován v knize drobného nehmotného majetku

Zásoby: oceněné pořizovací cenou
účtování způsobem B

Finanční majetek: peněžní prostředky na BÚ a v pokladně v CZK

2.3. Způsob přepočtu údajů v cizích měnách

Účtování v cizí měně se nevyskytuje.

3. Doplnující informace k danému účetnímu období

3.1. Přehled splatných závazků pojistného na sociálním zabezpečení a příspěvku na st. politiku zaměstnanosti, veřejného zdravotního pojištění, evidované daňové nedoplatky u místně příslušných finančních orgánů

Společnost k 31.12.2010 evidovala závazky vůči OSSZ ve výši 137 156 Kč, vůči zdravotním pojišťovnám ve výši 58 789 Kč. Jednalo se o závazky z vyúčtování mzdových nákladů za období 12/2010, které byly splatné v lednu 2010 a v tomto termínu byly uhrazeny.

Závazek vůči finančnímu úřadu představuje předpis daně z příjmu právnických osob za rok 2010 ve výši 64 790 Kč, daň z přidané hodnoty za 4. čtvrtletí 2010 ve výši 73 772 Kč, daň ze závislé činnosti a srážkovou daň z vyúčtování mezd za období 12/2010 ve výši 44 027 Kč.

3.2. Výsledek hospodaření za rok 2010

Výsledek hospodaření před zdaněním:

-	z hlavní činnosti	ztráta	1 486 726 Kč
-	z doplňkové činnosti	zisk	640 119 Kč

Výsledek hospodaření celkem	ztráta	846 607 Kč
Daň z příjmu právnických osob		64 790 Kč
Výsledek hospodaření po zdanění	ztráta	911 397 Kč

3.3. Způsob zjištění základu daně

Způsob transformace účetního hospodářského výsledku na daňový základ je uveden v Příloze č. 1 II. Oddílu daňového přiznání k dani z příjmu právnických osob za rok 2010. Základ daně je snížen v souladu s § 20 odst. 7 zákona o daních z příjmů o Kč 300.000,--.

3.4. Údaje o zaměstnancích

K 31. 12. 2010 zaměstnávala společnost:

- 14 zaměstnanců v hlavním pracovním poměru
- 27 zaměstnanců na základě dohod o pracovní činnosti
- 1 zaměstnanec na základě dohody o provedení práce

Průměrný přepočtený počet zaměstnanců: 15

Výše osobních nákladů:	7.572 tis. Kč
Výše odměn členům správní a dozorčí rady:	nebyly vyplaceny
Výše úvěrů a záloh poskytnutým členům správní a dozorčí rady	nebyly poskytnuty

4. Doplnující informace k rozvaze a k výkazu zisku a ztráty

4.1. Výkaz zisku a ztráty

Na základě účetních a daňových předpisů jsou v účetnictví sledovány odděleně náklady v druhovém členění na hlavní (obecně prospěšnou) činnost a doplňkovou (hospodářskou) činnost prostřednictvím analytických účtů a nákladových středisek. Kromě toho vznikají i náklady společné, které jsou rozvrhovány na hlavní a doplňkovou činnost podle poměru výnosů jednotlivých činností k celkovým výnosům. Všechny náklady jsou dále sledovány odděleně pro provoz divadla a kina.

4.1.1. Struktura nákladů obecně prospěšné společnosti

Název	DIVADLO	KINO	CELKEM
1. náklady - obecně prospěšná činnost	11 999 857 Kč	4 322 690 Kč	16 322 547 Kč
2. náklady - doplňková činnost	256 839 Kč	68 857 Kč	325 696 Kč
3. společné náklady	11 521 402 Kč	3 053 177 Kč	14 574 579 Kč
CELKEM	23 778 098 Kč	7 444 724 Kč	31 222 822 Kč

4.1.2. Podíl výnosů hlavní a doplňkové činnosti k celkovým výnosům

	DIVADLO		KINO	
1. výnosy - obecně prospěšná činnost	20 803 692 Kč	93,67%	7 705 510 Kč	94,37%
2. výnosy - doplňková činnost	1 406 806 Kč	6,33%	460 207 Kč	5,63%
výnosy celkem	22 210 498 Kč	100%	8 165 717 Kč	100%

Společné náklady obecně prospěšné společnosti jsou přiřazovány k hlavní a doplňkové činnosti divadla a kina právě podle těchto poměrů.

ÚČETNÍ ZÁVĚRKA SPOLEČNOSTI - III. PŘÍLOHA K ÚČETNÍ ZÁVĚRCE

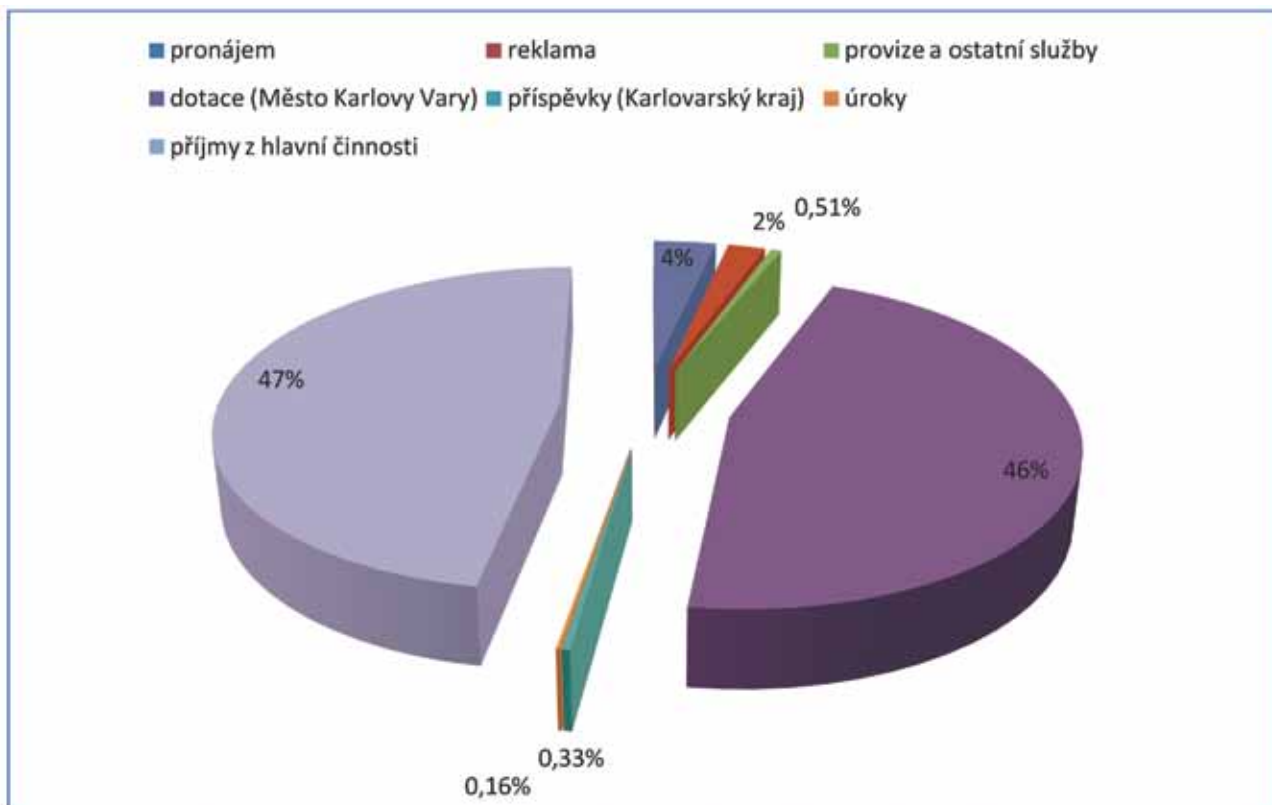
4.1.3. Náklady hlavní a doplňkové činnosti v druhovém členění včetně podílu společných nákladů

Účet	Název	Hlavní činnost			Doplňková činnost		
		Divadlo	Kino	Celkem	Divadlo	Kino	Celkem
501	spotřeba materiálu	1 791 384,48 Kč	260 381,23 Kč	2 051 765,71 Kč	160 164,43 Kč	10 032,86 Kč	170 197,29 Kč
502	spotřeba energie	496 075,76 Kč	376 614,89 Kč	872 690,65 Kč	33 523,64 Kč	22 468,39 Kč	55 992,03 Kč
503	spotřeba ost.nesklad.dodávek	919 290,23 Kč	207 351,86 Kč	1 126 642,09 Kč	62 123,44 Kč	12 370,36 Kč	74 493,80 Kč
511	opravy a udržování	89 568,40 Kč	78 613,07 Kč	168 182,47 Kč	6 052,90 Kč	8 194,80 Kč	14 247,70 Kč
512	cestovné	95 284,87 Kč	0,00 Kč	95 284,87 Kč	6 439,13 Kč	0,00 Kč	6 439,13 Kč
513	reprezentace	4 800,00 Kč	5 423,00 Kč	10 223,00 Kč	0,00 Kč	0,00 Kč	0,00 Kč
518	ostatní služby	13 559 754,75 Kč	5 010 764,83 Kč	18 570 519,58 Kč	122 968,93 Kč	53 977,11 Kč	176 946,04 Kč
	z toho nákup divadelních představení	9 680 841,30 Kč	0,00 Kč	9 680 841,30 Kč	0,00 Kč	0,00 Kč	0,00 Kč
	autorské honoráře	801 813,61 Kč	41 840,00 Kč	843 653,61 Kč	0,00 Kč	0,00 Kč	0,00 Kč
	půjčovně filmů	0,00 Kč	3 880 924,94 Kč	3 880 924,94 Kč	0,00 Kč	0,00 Kč	0,00 Kč
521	mzdové náklady	4 186 740,83 Kč	853 282,22 Kč	5 040 023,05 Kč	485 310,17 Kč	50 905,78 Kč	536 215,95 Kč
524	zákonné soc. a zdr. poj.	1 404 805,52 Kč	287 622,77 Kč	1 692 428,29 Kč	94 933,48 Kč	17 159,23 Kč	112 092,71 Kč
527	zákonné soc. náklady	159 044,29 Kč	17 792,52 Kč	176 836,81 Kč	10 747,84 Kč	1 061,48 Kč	11 809,32 Kč
528	ostatní soc. náklady	2 121,13 Kč	1 273,99 Kč	3 395,12 Kč	143,34 Kč	76,01 Kč	219,35 Kč
531	daň silniční	5 232,41 Kč	0,00 Kč	5 232,41 Kč	353,59 Kč	0,00 Kč	353,59 Kč
538	ostatní daně a poplatky	17 358,21 Kč	500,00 Kč	17 858,21 Kč	91,79 Kč	62 730,00 Kč	62 821,79 Kč
544	úroky	0,00 Kč	14 679,00 Kč	14 679,00 Kč	0,00 Kč	0,00 Kč	0,00 Kč
549	jiné ostatní náklady	60 492,65 Kč	66 436,48 Kč	126 929,13 Kč	3 290,68 Kč	388,95 Kč	3 679,63 Kč
551	odpisy dlouhodobého majetku	0,00 Kč	23 237,67 Kč	23 237,67 Kč	0,00 Kč	1 386,33 Kč	1 386,33 Kč
	CELKEM	22 791 954,53 Kč	7 203 973,53 Kč	29 995 928,06 Kč	986 143,36 Kč	240 751,30 Kč	1 226 894,66 Kč

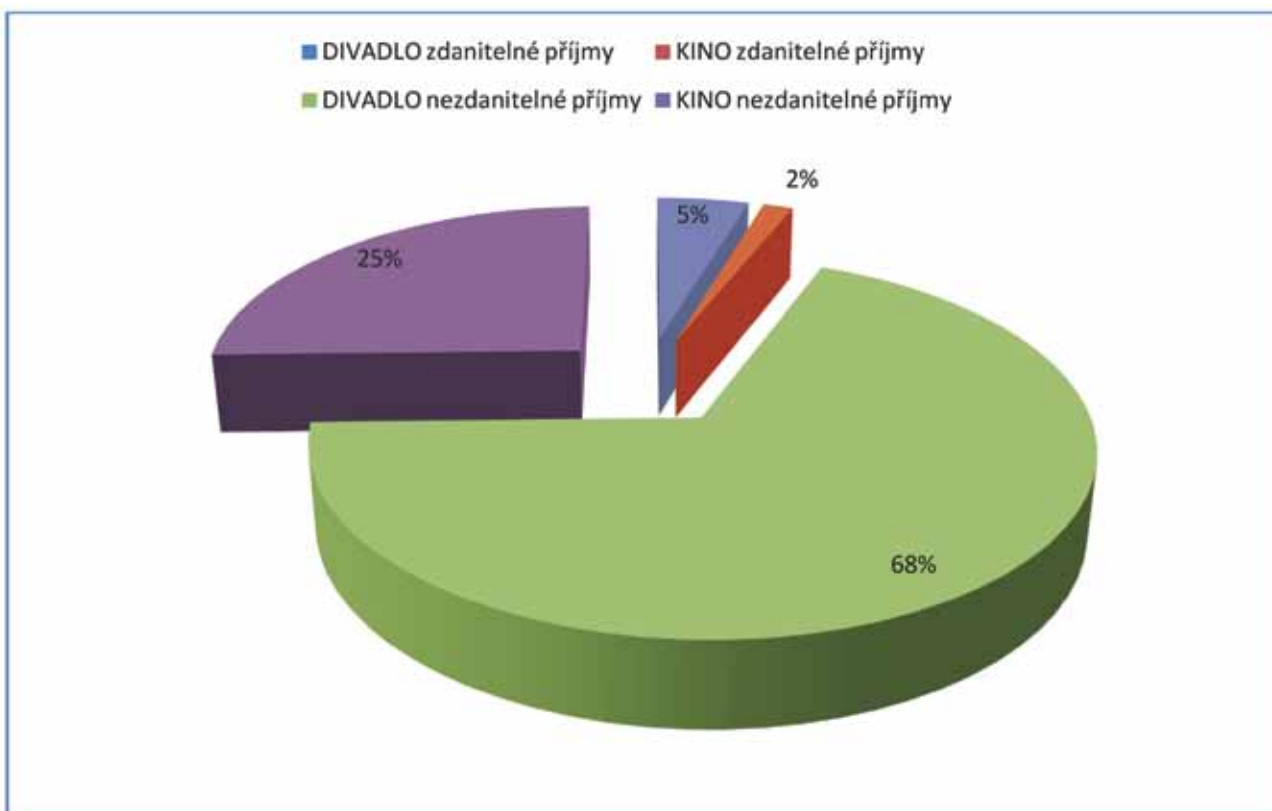
4.1.4. Výnosy obecně prospěšné společnosti

	DIVADLO	KINO	CELKEM
Zdanitelné příjmy (hospodářská činnost)	1 406 806 Kč	460 207 Kč	1 867 013 Kč
pronájem	716 619 Kč	337 660 Kč	1 054 279 Kč
reklama	630 020 Kč	580 Kč	630 600 Kč
provize a ostatní služby	60 167 Kč	121 967 Kč	182 134 Kč
Nezdanitelné příjmy	20 803 692 Kč	7 705 510 Kč	28 509 202 Kč
dotace (Město Karlovy Vary)	13 000 000 Kč	1 000 000 Kč	14 000 000 Kč
příspěvky (Karlovarský kraj)	100 000 Kč	0 Kč	100 000 Kč
úroky	45 823 Kč	1 987 Kč	47 810 Kč
příjmy z hlavní činnosti	7 657 869 Kč	6 703 523 Kč	14 361 392 Kč
Příjmy celkem	22 210 498 Kč	8 165 717 Kč	30 376 215 Kč

Graf - výnosy dle druhů za společnost jako celek



Graf – rozdělení výnosů divadlo – kino



4.2. Rozvaha

4.2.1. Majetek společnosti

Dlouhodobý nehmotný majetek

	Datum pořízení	Pořizovací cena	Oprávký	Zůstatková cena
Software	1.8.2009	73 865,40	34 884,00	38 981,40

Dlouhodobý hmotný majetek společnost nevlastní.

Majetek neuvedený v rozvaze - drobný hmotný a nehmotný majetek ve výši 1 305 052 Kč evidován v knize drobného hmotného a nehmotného majetku.

4.2.2. Pohledávky společnosti

K 31.12.2010 eviduje společnost pohledávky ve výši 840 014 Kč.

Z toho:

-	neuhrazené faktury	215 311 Kč
-	poskytnuté zálohy na služby	378 320 Kč
-	ostatní pohledávky	246 383 Kč

4.2.3. Závazky společnosti

Společnost eviduje k 31.12.2010 krátkodobé závazky ve výši 2 071 798 Kč.

Z toho:

-	závazky vůči dodavatelům	1 244 602 Kč
-	závazky vůči zaměstnancům	345 661 Kč
-	závazky vůči OSSZ a ZP	195 945 Kč
-	závazky vůči FÚ	182 589 Kč
-	jiné závazky	10 321 Kč
-	dohadné účty pasivní (nevyfakturované služby)	92 680 Kč

4.2.4. Jmění společnosti

Jmění společnosti představuje rezervní fond ve výši 133 667 Kč (hospodářský výsledek roku 2009 po zdanění).

5. Přehled o příjmech a výdajích společnosti za období od 1.1.2010 do 31.12.2010

	v tis. Kč
Stav peněžních prostředků 1.1.2010	1 520
Hospodářský výsledek po zdanění	-911
Úpravy o nepeněžní operace	237
oprávky běžného roku ke stálým aktivům	25
změna stavu nákladů příštích období	-12
změna stavu výdajů příštích období	158
změna stavu výnosů příštích období	66
Změna stavu nepeněžních složek pracovního kapitálu	977
změna stavu pohledávek	3
změna stavu závazků	736
změna stavu zásob	238
Investiční činnost	0
Změna stavu dlouhodobých závazků	-1 000
Stav peněžních prostředků k 31.12.2010	823

6. Návrh na vypořádání hospodářského výsledku

Obecně prospěšná společnost vykázala v roce 2010 ztrátu 911 tis. Kč. Ta bude částečně hrazena z rezervního fondu, zůstatek ztráty ve výši 777 tis. Kč bude převeden do dalšího období.

7. Významné události, které nastaly mezi rozvahovým dnem a okamžikem sestavení účetní závěrky

Předsedou správní rady byl zvolen Ing. Petr Kulhánek.
Z dozorčí rady odstoupil Ing. Milan Hynek.

8. Odpovědnost za účetní závěrku

Osobou odpovědnou za účetní závěrku je Ing. Lidmila Pašková.

Prohlašuji, že uvedené údaje v účetní závěrce odpovídají skutečnosti a žádné podstatné okolnosti, které by mohly ovlivnit správné posouzení společnosti, nebyly vynechány.

V Karlových Varech dne 20. 5. 2011

Sestavil:
KV Konto s.r.o.
Ing. Lidmila Pašková
jednatelka

Za správnost odpovídá:
Dana Neumannová
ředitelka KMD, o. p. s.

ZPRÁVA AUDITORA

pro statutární orgán společnosti Karlovarské městské divadlo,
o.p.s.

Ověřil jsem soulad výroční zprávy k 31.12.2010 s účetní závěrkou společnosti Karlovarské městské divadlo, o.p.s., která je obsažena v této výroční zprávě na stranách 3 až 12 a v přílohách. Za správnost výroční zprávy je zodpovědné vedení společnosti. Mojí úlohou je vydat na základě provedeného ověření výrok o souladu výroční zprávy s účetní závěrkou.

Ověření jsem provedl v souladu s Mezinárodními auditorskými standardy a souvisejícími aplikačními doložkami Komory auditorů České republiky. Tyto standardy vyžadují, aby auditor naplánoval a provedl ověření tak, aby získal přiměřenou jistotu, že informace obsažené ve výroční zprávě, které popisují skutečnosti, jež jsou předmětem zobrazení v účetní závěrce, jsou ve všech významných ohledech v souladu s příslušnou účetní závěrkou. Jsem přesvědčen, že provedené ověření poskytuje přiměřený podklad pro vyjádření výroku auditora.

Podle mého názoru jsou informace uvedené ve výroční zprávě k 31.12.2010 ve všech významných ohledech v souladu s výše uvedenou účetní závěrkou.

Ing. Karel Mareš
Úvalská 8
360 09 Karlovy Vary
auditor - oprávnění KAČR č. 1024



V Karlových Varech 3. června 2011

Zpráva nezávislého auditora

pro statutární orgán společnosti Karlovarské městské divadlo, o.p.s.

Provedl jsem audit účetní závěrky společnosti **Karlovarské městské divadlo, o.p.s.**, která se skládá z rozvahy k 31.12.2010, výkazu zisku a ztráty za rok končící 31.12.2010 a přílohy této účetní závěrky, která obsahuje popis použitých podstatných účetních metod a další vysvětlující informace. Údaje o společnosti Karlovarské městské divadlo, o.p.s. jsou uvedeny v bodě I. přílohy této účetní závěrky.

Odpovědnost statutárního orgánu účetní jednotky za účetní závěrku

Statutární orgán společnosti Karlovarské městské divadlo, o.p.s je odpovědný za sestavení účetní závěrky, která podává věrný a poctivý obraz v souladu s českými účetními předpisy, a za takový vnitřní kontrolní systém, který považuje za nezbytný pro sestavení účetní závěrky tak, aby neobsahovala významné nesprávnosti způsobené podvodem nebo chybou.

Odpovědnost auditora

Mojí odpovědností je vyjádřit na základě mého auditu výrok k této účetní závěrce.. Audit byl proveden v souladu se zákonem o auditorech, mezinárodními auditorskými standardy a souvisejícími aplikačními doložkami Komory auditorů České republiky. V souladu s těmito předpisy jsem povinen dodržovat etické požadavky a naplánovat a provést audit tak, abych získal přiměřenou jistotu, že účetní závěrka neobsahuje významné nesprávnosti.

Audit zahrnuje provedení auditorských postupů k získání důkazních informací o částkách a údajích zveřejněných v účetní závěrce. Výběr postupů závisí na úsudku auditora, zahrnujícím i vyhodnocení rizik, významné nesprávnosti údajů uvedených v účetní uzávěrce způsobené podvodem nebo chybou. Při vyhodnocování těchto rizik auditor posoudí vnitřní kontrolní systém relevantní pro sestavení účetní závěrky podávající věrný a poctivý obraz. Cílem tohoto posouzení je navrhnout vhodné auditorské postupy, nikoli vyjádřit se k účinnosti vnitřního kontrolního systému účetní jednotky.. Audit též zahrnuje posouzení vhodnosti použitých účetních metod, přiměřenosti účetních odhadů provedených vedením i posouzení celkové prezentace účetní závěrky.

Domnívám se, že důkazní informace, které jsem získal, poskytují dostatečný a vhodný základ pro vyjádření mého výroku.

Výrok auditora

Podle mého názoru účetní závěrka podává věrný a poctivý obraz aktiv a pasiv společnosti Karlovarské městské divadlo, o.p.s. k 31.12.2010 a nákladů a výnosů a výsledku jejího hospodaření za rok končící 31.12.2010 v souladu s českými účetními předpisy.

Ing. Karel Mareš
Úvalská 8
360 09 Karlovy Vary
auditor – oprávnění KAČR č. 1024



V Karlových Varech 20. května 2011

Výpis z usnesení Dozorčí rady Karlovarského městského divadla, o.p.s. ze dne 30. května 2011

Dozorčí rada Karlovarského městského divadla přijala následující usnesení:

1) **Přezkoumání výsledků Karlovarského městského divadla za rok 2010**

Dozorčí rada přezkoumala roční závěrku Karlovarského městského divadla, o.p.s. za rok 2010 včetně výroku auditora a doporučila ji správní radě ke schválení.

2) **Výroční zpráva o činnosti a hospodaření Karlovarského městského divadla, o.p.s. za rok 2010.**

Dozorčí rada přezkoumala Výroční zprávu bez připomínek a doporučila ji správní radě ke schválení.

Výpis z usnesení Správní rady Karlovarského městského divadla, o.p.s. ze dne 30. května 2011

Správní rada Karlovarského městského divadla přijala následující usnesení:

1) **Výsledek hospodaření Karlovarského městského divadla, o.p.s. za rok 2010.**

Správní rada projednala výsledky hospodaření Karlovarského městského divadla, o.p.s. za rok 2010 a schválila účetní závěrku.

Výroční zpráva o činnosti a hospodaření Karlovarského městského divadla, o.p.s. za rok 2010.

Správní rada schvaluje Výroční zprávu za rok 2010 bez připomínek.



Karlovarské městské divadlo, o.p.s.

Divadelní náměstí 21, 360 01 Karlovy Vary

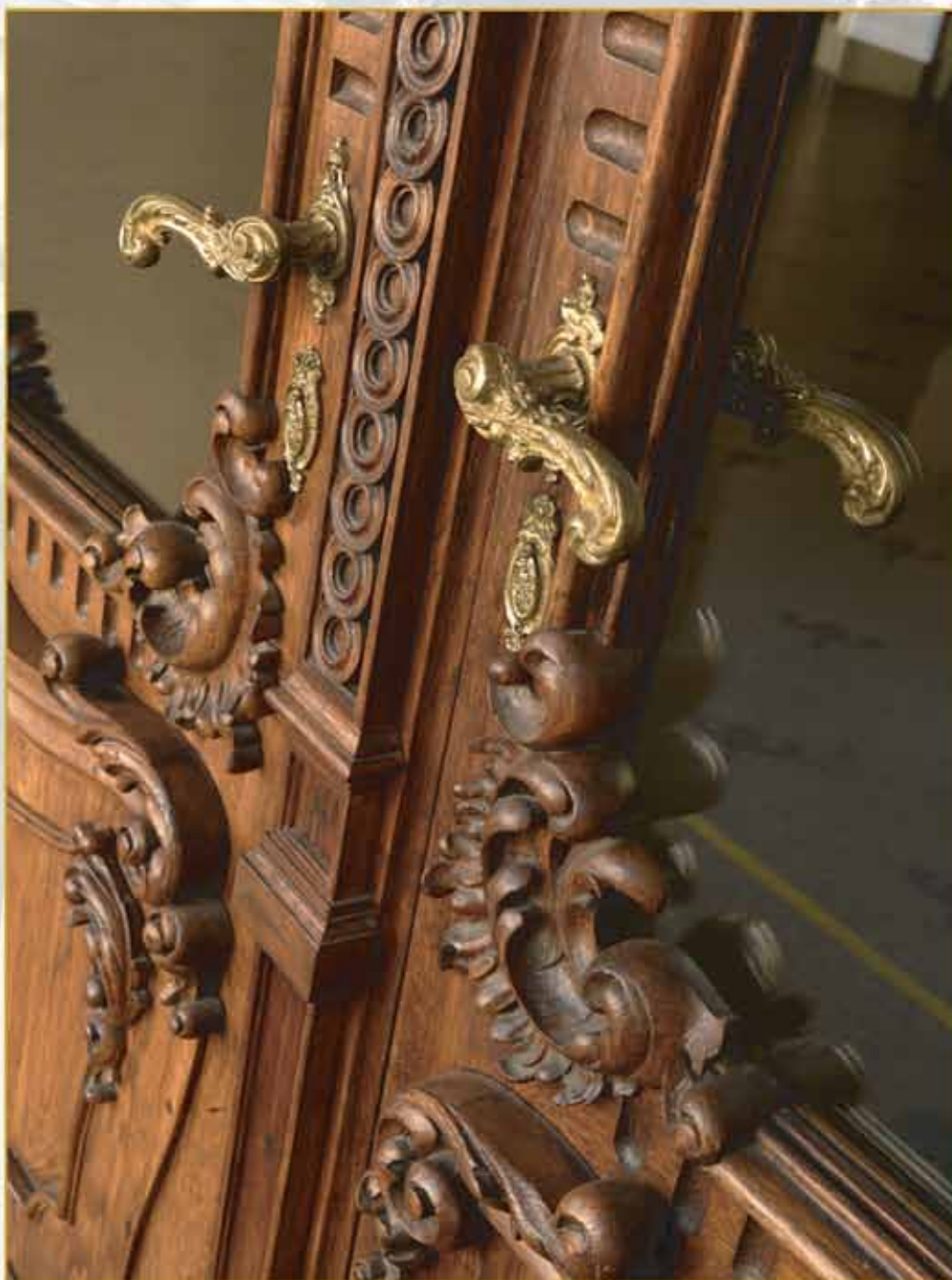
Sídlo: Moskevská 2035/21, 361 20 Karlovy Vary

Telefon: 353 225 621

Fax: 353 225 744

E-mail: reditel@karlovarskedivadlo.cz

Http: www.karlovarskedivadlo.cz



Výroční zprávu zpracovala:

Dana Neumannová, ředitelka KMD, o.p.s.

Ing. Lidmila Pašková, KV KONTO s.r.o.

Foto: Jiří Hubatka

Grafická úprava a tisk: Tiskárna Median s.r.o.

Náklad: 30 ks